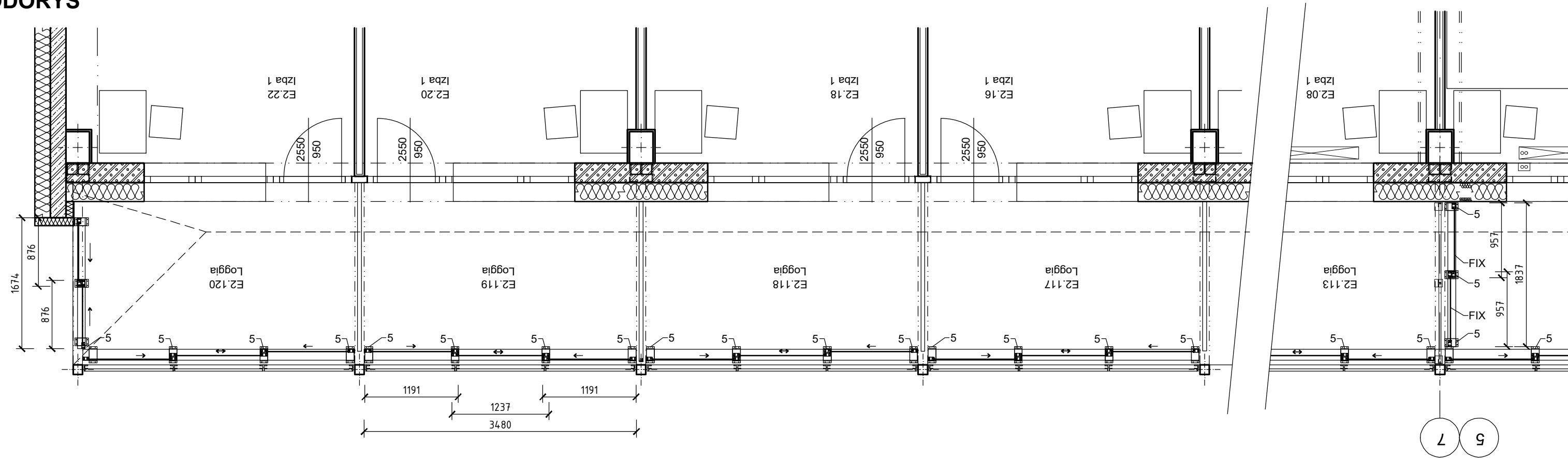
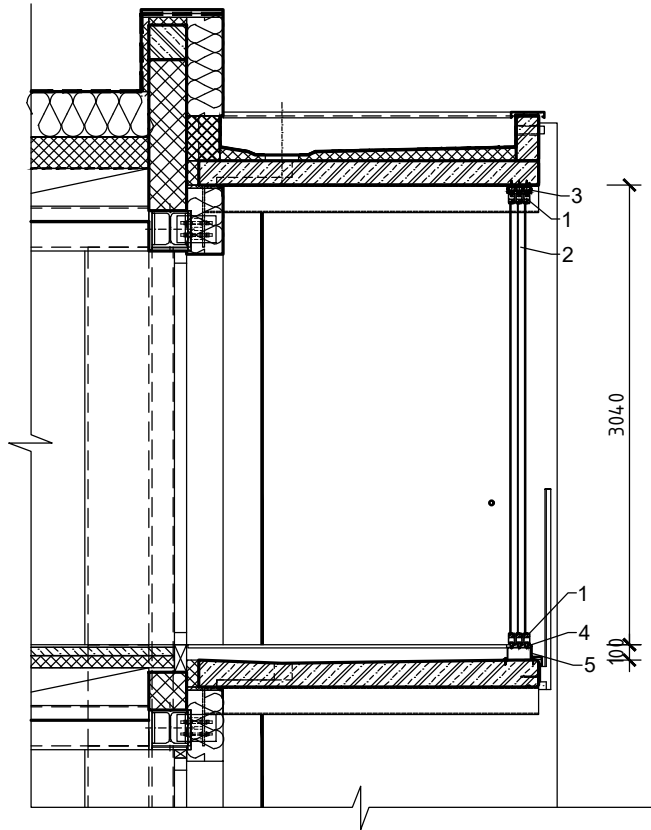


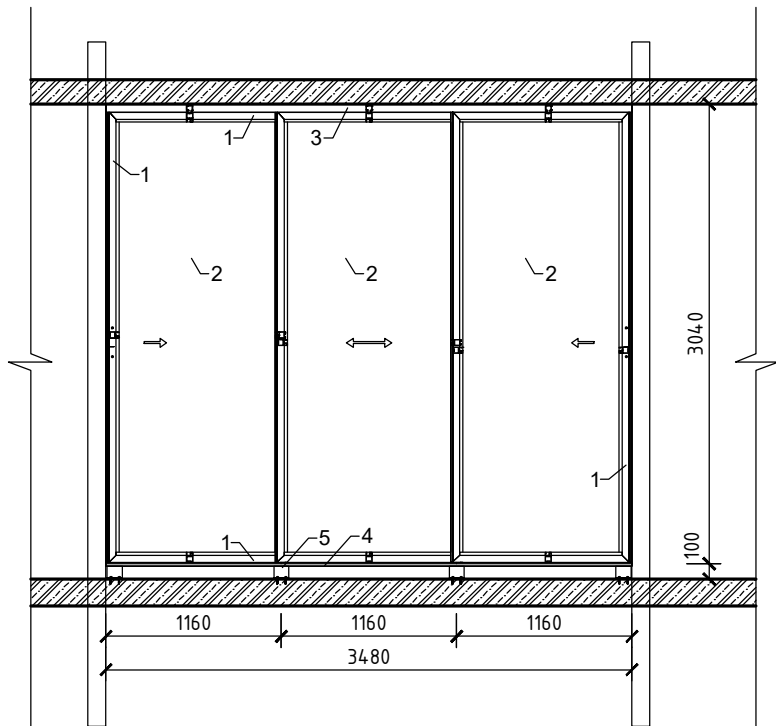
PÔDORYS



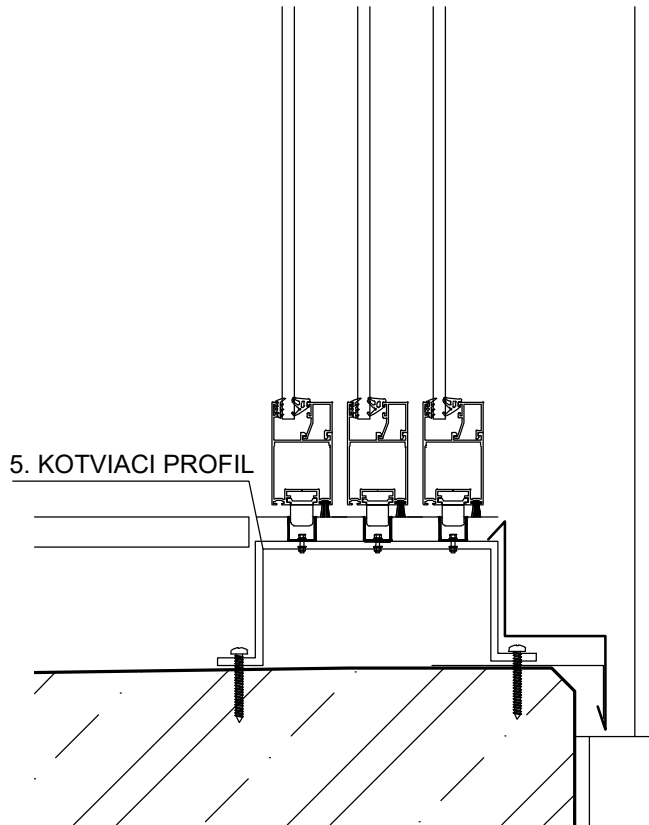
REZ



POHL'AD



DETAIL SPODNÝ



POSUVNÁ STENA LOGGIE

Obsahuje posuvné panely pozostávajúce z hliníkového rámu, ktorý je vyplnený skleneným panelom z bezpečnostného skla. Vnútorne panely sú bez možnosti posunu - fixne. Súčasťou posuvnej steny sú systémové koľajnice - horná a spodná. Horná vodiaca lišta je ukotvená v betónovom strope loggie. Spodná koľajnica je osadená do roviny dlažby loggie (na oceľových podložkách cca 100 mm nad žb. dosku. Spodné dištančné kotviaci profily sú súčasťou dodávky posuvnej steny vrátane kotvenia a utesnenia v mieste hydroizolácie. Spodné oplechovanie loggie koordinovať s dodávkou posuvnej steny

LEGENDA - 1 MODUL.

- 1. PROFIL ref. CORTIZO COR 2480
- 2. BEZPEČNOSTNÉ SKLO 6mm
- 3. HORNÁ KOĽAJNÍČKA 3480mm
- 4. DOLNÁ KOĽAJNÍČKA 3480mm
- 5. KOTVIACI PROFIL 100x160+2x80mm hr 0.5 mm

Počet modulov 20 ks / 3 panely
Počet modulov 2 ks / 2 panely (OSY 1, 11)
Počet modulov 2 ks / 2 panely FIX (OSY 5, 7)

Celkový počet panelov: 68 Ks

POL.	NÁZOV PRVKU	MNOŽSTVO				
		(ks)	(m.b)	(m³)	(m²)	(kg)
5	KOTVIACI PROFIL SPODNÝ	92	-	-	-	129.720
Suma (kg)						129.720
Spolu x 1.1						142.692

OBJEKT: REVITALIZÁCIA BUDOVY A AREÁLU BÝVALÉHO GYMNAZIA MATEJA BELA VO ZVOLENE

VÝPIS OSTATNÝCH VÝROBKOV	OBSAH: OV12 POSUVNÁ STENA - LOGIA	MIERKA: M 1:50	STR: 1	POLOŽKA: OV12
			DÁT.: 04/2024	